

宿泊施設事業者様へ

# ボイラー故障に備えて、 ガス給湯器へ切替の 事前調査をしませんか？

本チラシの有効期限：2025年3月末日まで



設備の省エネルギー化・業務効率化を可能にする設備改修工事は、安定した運営サービスを提供していく上では非常に重要です。給湯設備の故障前に、ぜひ事前調査をご利用ください。既存のメーカー問わず対応いたします。

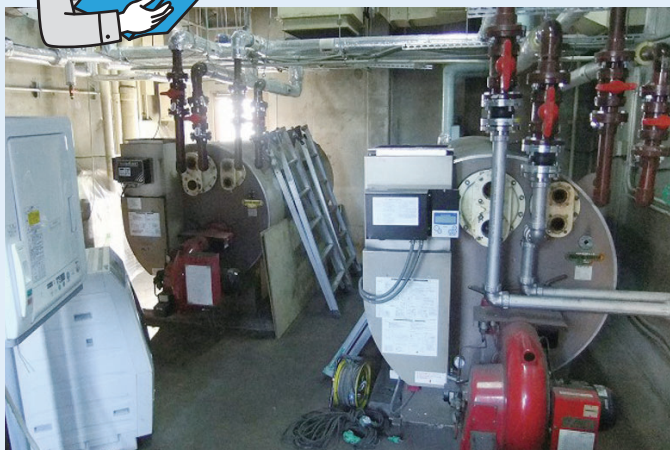
事前調査  
の流れ

現場調査

お見積り

ご注文

工事

今回は 現場調査&お見積り までのご案内です。

貯湯循環でも対応

独自性能で運用効率UP!

設定温度65℃以上の際の  
最大出湯量で  
業界最大流量を実現!!

※パーバス社調べ(2024年11月現在)

パーバス製 **36L/分**

他社製 25L/分

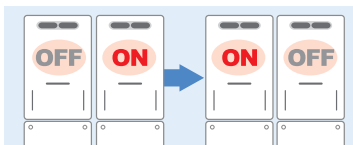
1台の最大出湯量が高く、安定した出湯を実現します。貯湯の短時間に貢献します。



安定性能で施設運営に貢献

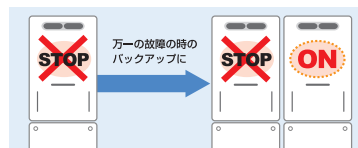
## ■ ローテーション運転

1台の給湯器に負荷がかからないよう、燃焼の回数や累計時間に応じてローテーション運転を行います。



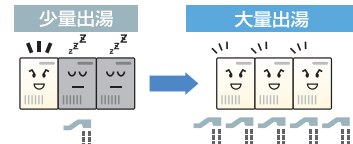
## ■ バックアップ運転

もし1台が故障しても他の給湯器が稼働します。バックアップ運転により安定した稼働が可能です。(最大給湯能力はダウンします)



## ■ 湯量に応じた台数運転

使用する湯量に応じて運転台数を変化させます。ムダな燃焼が無く、最低流量での細やかな燃焼が可能です。

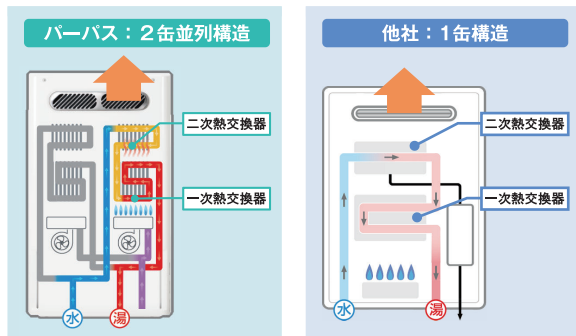


# 給湯設備は、業務用に強いパーパス製 マルチ給湯器がオススメです！

様々な省エネ機能、省エネシステム、安定性で施設運営に貢献します！

## 安定性能で管理効率UP！

### 熱源機2缶式を採用！！



1台に2缶の熱交換器を搭載することで、どちらか一方の缶が故障しても、継続してお湯を使用できます。

## 即湯循環でも対応

## 業務用ハイブリッドシステムでさらに省エネ！

**ガスと電気  
のイトコどり！**

**HYBRID**

高出力でコンパクト  
高効率で低ランニングコスト

従来型給湯器に対し**22%**のCO<sub>2</sub>削減に貢献！

※従来ガス給湯器82.1t-CO<sub>2</sub>/年、マルチハイブリッド給湯システム63.9t-CO<sub>2</sub>/年

業務用給湯器の寿命は3年（燃焼時間9,000時間、もしくは点火回数300,000回）が目安です。既存メーカー同等品もお見積り可能です。ご希望のお客様は別紙の申込書からご依頼ください。

## 対象となる補助金を活用して、導入費用を抑えられる場合がございます

各事業ごとに上限や条件が異なりますので、まずは現場調査をご依頼ください。

### 過去 補助金事例

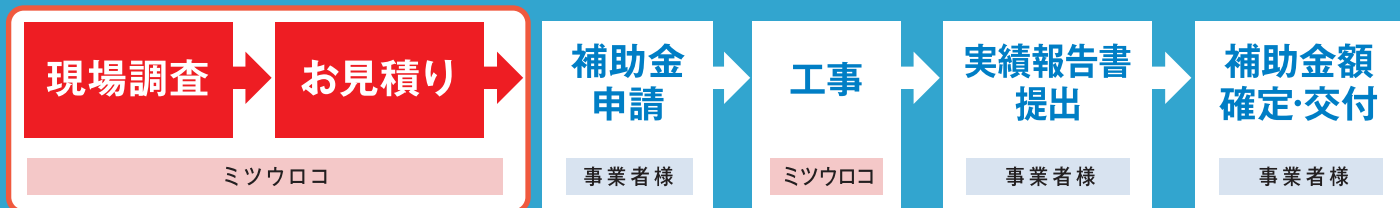
- 【観光庁】 宿泊施設サステナビリティ強化支援事業  
第二次公募受付終了（令和6年6月1日～8月30日）※現時点で追加公募予定なし
- 【環境省】 二酸化炭素排出抑制対策事業費等補助金（SHIFT 事業）  
四次公募受付終了（令和6年9月24日～10月15日）

### 補助金利用には 申請が必要です

公募期間は随時更新されていますので、詳細についてはご相談ください。



### 補助金ご利用時の流れ



お問い合わせ先

ミツウロコヴェッセルコールセンター  
受付時間 9:00～17:00（土・日・祝・年末年始を除く）



**0120-983-037**