

火災保険の見直しは今がおすすめ!

株式会社ピアトゥー 新規事業本部 経営改善チーム

2023年6月21日、損害保険料率算定機構が、火災保険料を決める際に参照される「参考純率」を平均で13.0%引き上げすることを発表しました。
それに伴い損害保険各社では、2024年10月以降に**火災保険料の値上げ**を予定しています。値上げを前に、旅館・ホテル施設さまに特に知っていただきたいポイントをお伝えします。



01 どうして値上げするの?

◎ 自然災害リスクの増加

参考純率の改定は、近年の台風や豪雨等の**自然災害による保険金支払いの急増**を背景(DATA 1・2)としています。参考純率は2014年以降に5回改定されており(DATA 3)、同時に火災保険料の大幅な値上げも続いています。



DATA 1 火災保険 保険金の推移



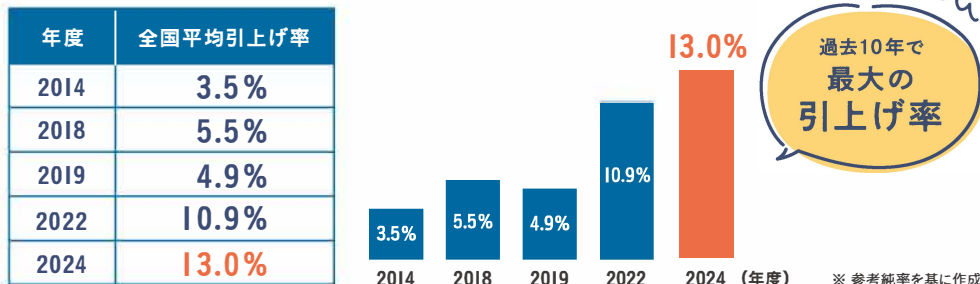
DATA 2 主な自然災害と被害を受けた地域

年度	風災・ひょう災、水災 (災害と主な地域)	雪災 (主な地域)
2017	台風18号(九州) 台風21号(近畿)	北海道・甲信
2018	平成30年7月豪雨(中国・四国・九州) 台風21号(中部・近畿) 台風24号(関東・中部)	北海道・東北
2019	台風15号(関東) 台風19号(東北・関東・甲信)	—
2020	令和2年7月豪雨(九州) 台風10号(九州)	北海道・東北・北陸
2021	令和3年8月豪雨(九州)	—

※ DATA 1・2 参照:日本の損害保険ファクトブック2023 一般社団法人損害保険協会発行

DATA 3 火災保険参考純率 引上げ率

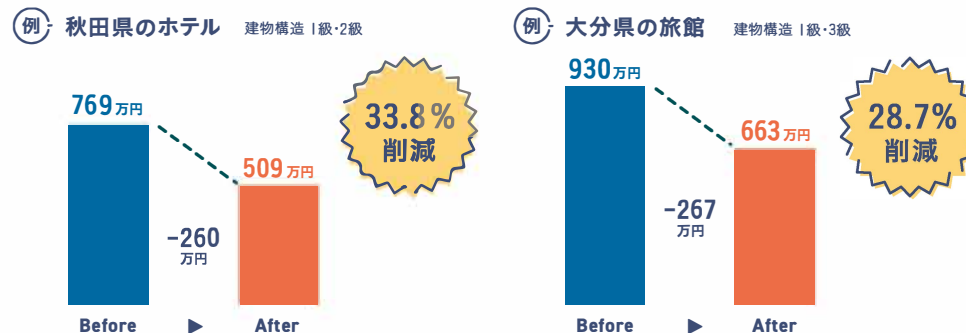
火災保険参考純率 全国平均の引き上げ率推移(過去10年間)



02 保険料を抑えるには?

旅館・ホテル施設さまの中には、火災保険取扱い実績・ノウハウを豊富に保有する乗合型の保険代理店と連携し、各施設に最適な保険会社・保険プランを選択することで、**大幅な保険料削減に成功した事例**もあります。(DATA 4) この機会に、一度補償内容を見直しされることをおすすめします。

DATA 4 火災保険料(年間) 削減例



制作協力

IRC 株式会社アイリックコーポレーション 保険クリニック

(東京証券取引所 グロース市場:証券コード 7325)

来店型保険ショップチェーン「保険クリニック」を全国に展開。個人向け生命保険・損害保険コンサルティングのほか、さまざまな業種の事業者に対しリスクマネジメントのサポートを行う。

法人向け
火災保険の
ご相談はこちら

法人事業部 火災保険チーム
☎ 03-5840-9556 (平日 9:00~18:00)
お電話の際は「全旅連会員さま」である旨をお伝えください